



# ShadowExplorer

## Recuperación de archivos



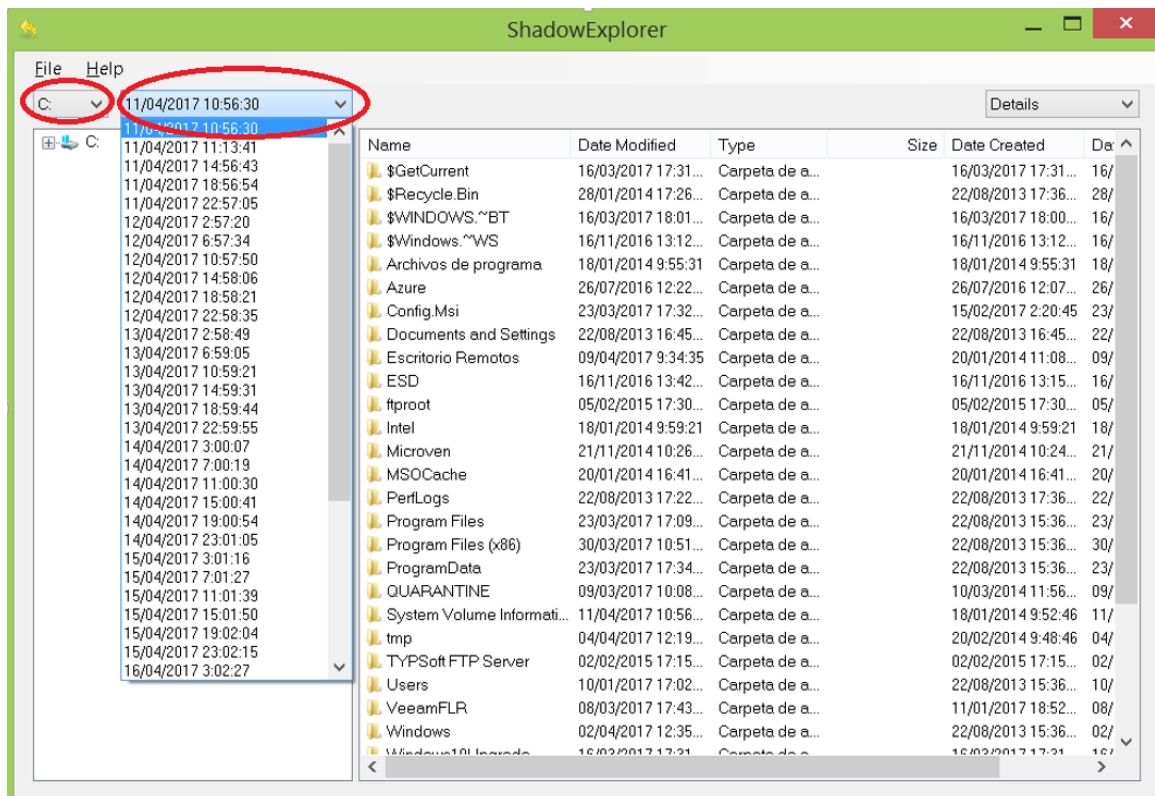
Recuperación de archivos o carpetas a través de la herramienta ShadowExplorer.

ShadowExplorer es una herramienta grafica que permite el acceso a las instantáneas de archivos que el sistema operativo Windows permite activar, este servicio de instantáneas debe estar activo para poder recuperar archivos.

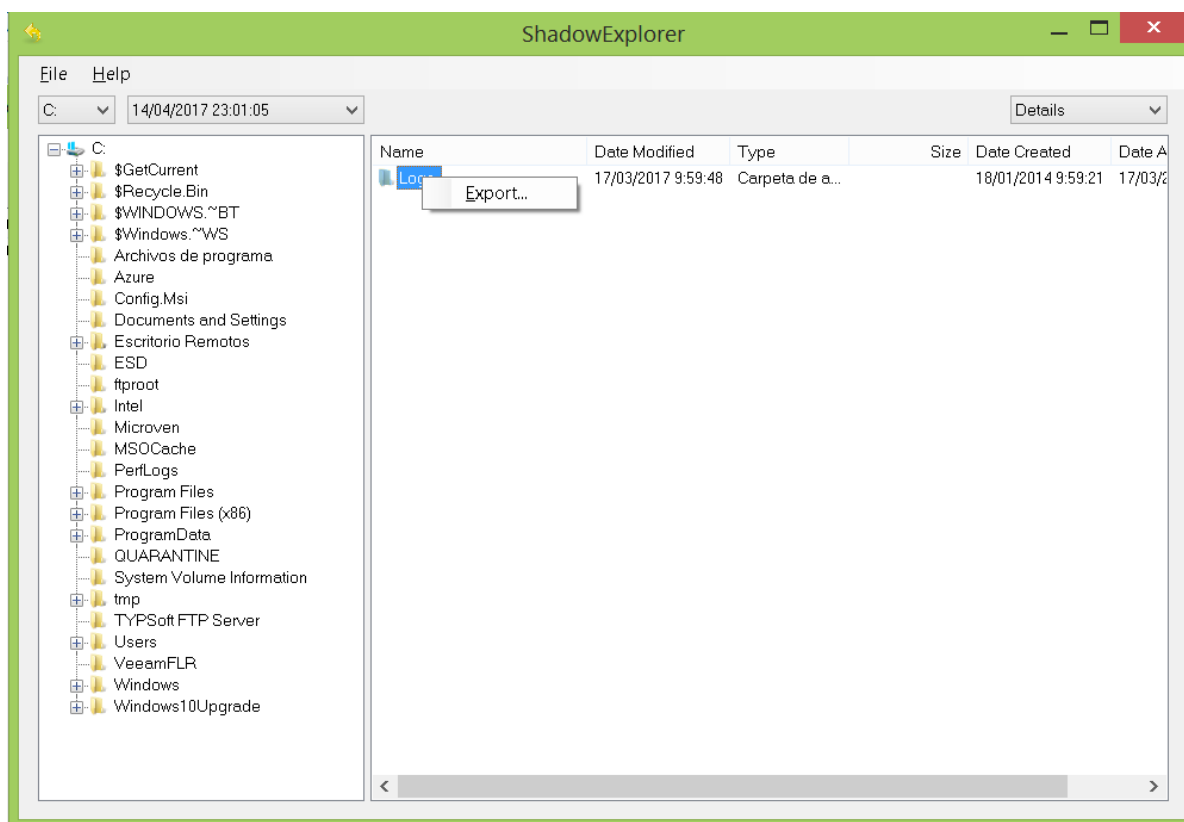
A través de Shadow Explorer podemos navegar por las versiones guardadas de cualquier archivo o carpeta, permitiendo la recuperación de los mismos.

**Las instantáneas y ShadowExplorer NO son de ninguna manera un sustituto de las copias de seguridad regulares.** Esto es muy importante. Una instantánea se mantiene en el mismo disco que los datos originales. **En caso de un fallo en el disco se pierden todos los datos, incluyendo las instantáneas.** ShadowExplorer es una buena adición a las copias de seguridad regulares, pero no un reemplazo.

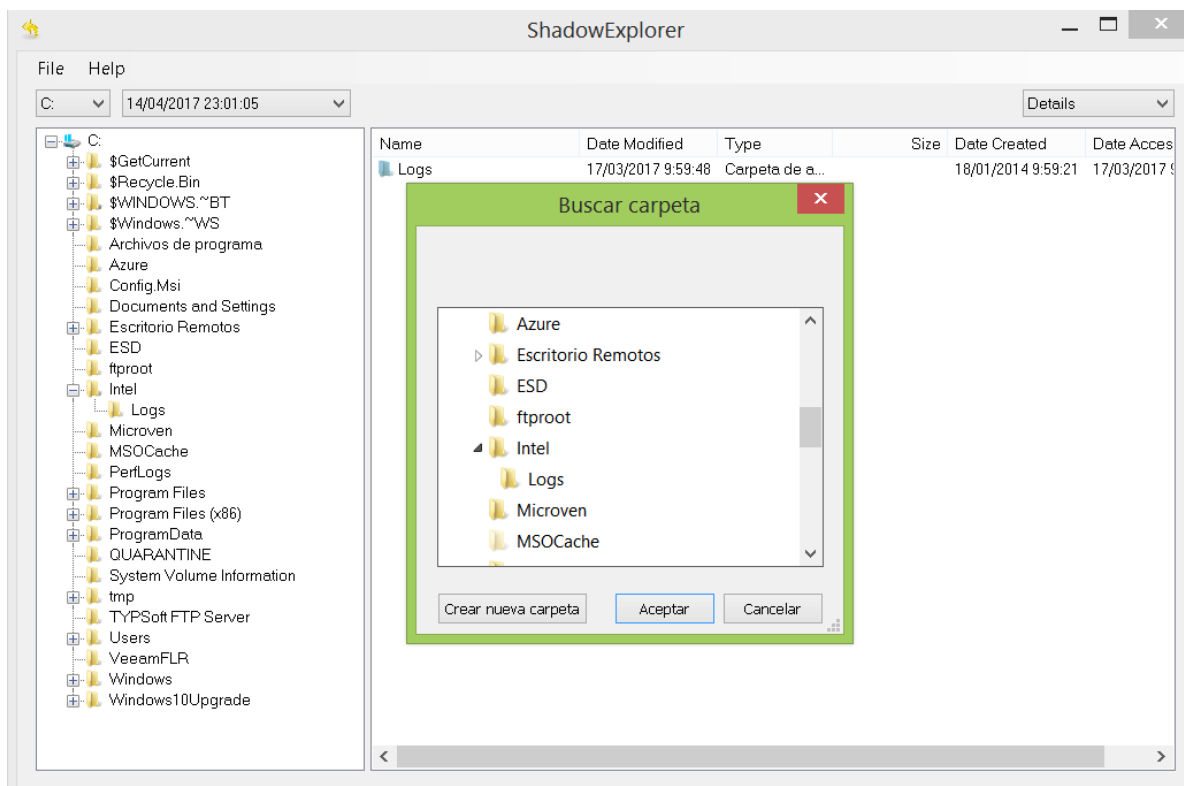
En los dos menús desplegables podemos elegir tanto el disco (C:, D:, etc..) como el punto en el tiempo que deseamos restaurar



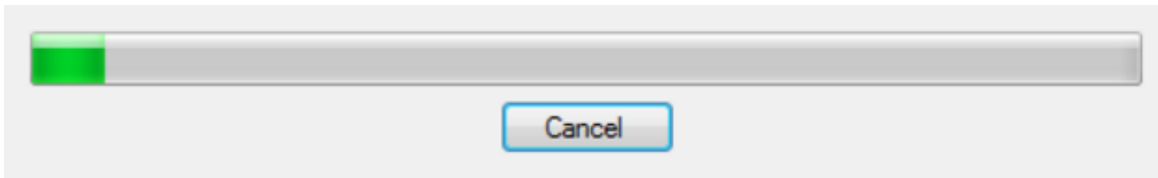
Seleccionamos la carpeta o grupo de archivos a restaurar y pulsamos el botón derecho del ratón para seleccionar la opción "Export".



Ahora debemos elegir la carpeta destino donde se recuperaran las carpetas o archivos seleccionados anteriormente.



Después de pulsar aceptar, una barra de estado muestra el proceso de recuperación.



Si un archivo o carpeta en el directorio de destino ya existe, ShadowExplorer pide confirmación antes reescribirlo.

